

Водонагреватели накопительные для жесткой воды 200–1000 литров



Водонагреватели накопительные электрические горизонтального исполнения типа ВЭТ-К, выполненные на основе керамических нагревательных элементов, предназначены для работы с жесткой водой.

Данный тип накопительных промышленных водонагревателей разработан специально для работы с водой с большим содержанием солей жесткости а также высоким значением показателя Ph.

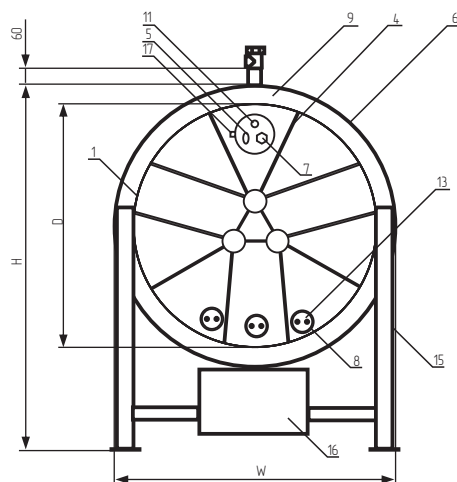
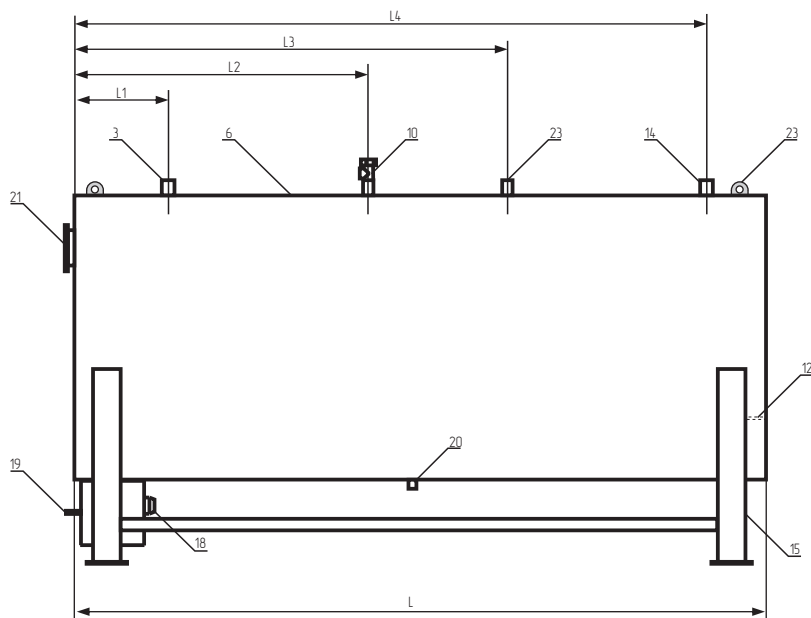
Керамический электронагреватель (КЭН) помещен в нержавеющей трубный корпус, непосредственно не контактирует с водой и легко может быть вынут или вставлен в трубный корпус без слива воды из водонагревателя.

За счет большой площади поверхности трубных корпусов (поверхностная плотность мощности не более 1,2 Вт/кв.см) на них практически отсутствуют отложения солей и шламов при самой неблагоприятной жесткости воды.

Эксплуатационно-технические характеристики

Рабочее положение	Горизонтальное
Диапазон объемов	200–10000 литров
Диапазон мощностей	3–90 кВт
Материал корпуса бака и оболочек нагревательных элементов	Пищевая нержавеющая сталь 08X18N10 (AISI304)
Материал утеплителя	Пенополиуретан-изолон
Рабочее давление	0,6 МПа
Испытательное давление	1,0 МПа
Диапазон установки и поддержания температур	20–80 град. С
Группа безопасности	Предохранительный клапан 6 бар Манометр

Габаритные и установочные размеры водонагревателя



- Обечайка бака.
- Рым-петли.
- Выходной патрубок (Ди см. в таблице).
- Ребра жесткости.
- Аварийный датчик 85 град типа KSD.
- Теплоизолирующий кожух.
- Датчик наличия воды типа А17.
- Корпус керамического нагревателя.

- Утеплитель (пенополиуретан-изолон).
- Патрубок предохранительного клапана Ду=15.
- Гильза измерительного датчика N1.
- Гильза измерительного датчика N2.
- Керамический электронагреватель (КЭН).
- Входной патрубок (Ди см. в таблице).
- Опора.
- Коммутационная коробка.

- Сальник сигнального кабеля КУ1.
- Сальник ввода силового кабеля.
- Болт заземления.
- Сливной патрубок Ду=20.
- Корпус блока датчиков.
- Технологический люк.
- Патрубок рециркуляции.

Тип водонагревателя	L	H*	W	D	L1	L2	L3	L4	Ди
ВЭТ-XX/200	1035	910	550	500	100	370	665	935	15
ВЭТ-XX/300	1035	1040	680	625	100	370	665	935	20
ВЭТ-XX/500	1285	1165	800	750	120	470	815	1165	25
ВЭТ-XX/600	2035	1040	680	625	120	720	1315	1915	25
ВЭТ-XX/840	2035	1165	800	750	120	720	1315	1915	25

H* – высота приведена без учета высоты патрубков и предохранительного клапана (120 мм).